



# CATÁLOGO DE PRODUCTOS

# PERFIL DE LA EMPRESA

CON 15 AÑOS DE TRAYECTORIA EN LA FABRICACIÓN DE DESCARTABLES PARA LABORATORIOS E INDUSTRIAS, EN BIOPLAST UNIMOS TECNOLOGÍA Y AGILIDAD PARA IMPULSAR EL CRECIMIENTO DE NUESTROS SOCIOS.

NUESTRA GESTIÓN SE FUNDAMENTA EN EL COMPROMISO Y LA CONFIANZA, PILARES CLAVE PARA CONSTRUIR ALIANZAS SÓLIDAS QUE ASEGUREN LA EXCELENCIA MUTUA.

# TABLA DE CONTENIDO



4	PIPETAS	7	TUBOS
5	RECOLECTORES	9	MICROTUBOS
6	PLACAS DE PETRI	10	TAPONES

# PIPETAS

## PIPETAS PASTEUR



### CARACTERÍSTICAS

- MATERIAL: POLIETILENO.
- TRANSPARENCIA: ALTA TRANSPARENCIA CON GRADUACIONES CLARAS PARA MEJOR OBSERVACIÓN.
- FLEXIBLE: SE DOBLA PARA ADAPTARSE A MICRO CONTENEDORES Y BRINADA ALTA PRECISIÓN.
- EMBALAJE: INDIVIDUAL O GRANEL.
- ESTERIL: ASÉPTICO O POR ÓXIDO DE ETILENO.
- BUENA ESTABILIDAD QUÍMICA.

### FICHA TÉCNICA

Volumen (mL)	Longitud (mm)	Embalaje	Esteril	Cantidad
3	16	individual	A / OE	500
	16	granel	A / OE	5000
1	15	individual	A / OE	500
	15	granel	A / OE	5000



# RECOLECTORES



## CARACTERÍSTICAS

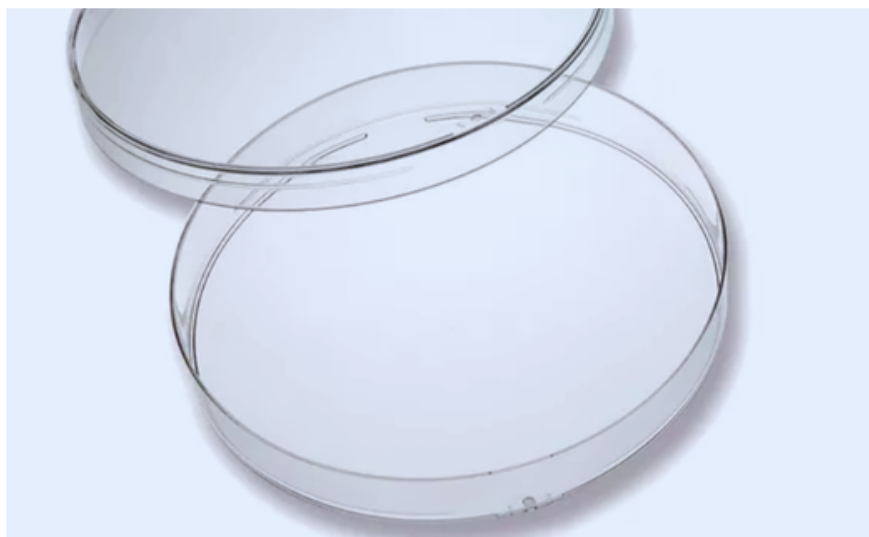
- MATERIAL: POLIPROPILENO (PP). MATERIAL PEBD
- TRANSPARENCIA: ALTA TRANSPARENCIA CON GRADUACIONES CLARAS PARA MEJOR OBSERVACIÓN.
- TAPA: A ROSCA, CIERRE HERMÉTICO.
- EMBALAJE: INDIVIDUAL O GRANEL.
- ESTERIL: ASÉPTICO O POR ÓXIDO DE ETILENO.

## FICHA TÉCNICA

Volumen (mL)	Alto (mm)	Embalaje	Esteril	Cantidad
125	70	individual	A / OE	250
	70	granel	A / OE	1000



# PLACAS DE PETRI

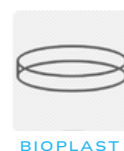


## CARACTERÍSTICAS

- MATERIAL: POLIESTIRENO (PS).
- COLOR: TRANSPARENTE.
- EMBALAJE: PACK 500 UNIDADES.
- ESTERIL: ASÉPTICO O POR ÓXIDO DE ETILENO.
- MODELO: 90MM DE DIÁMETRO X 14MM DE ALTO.

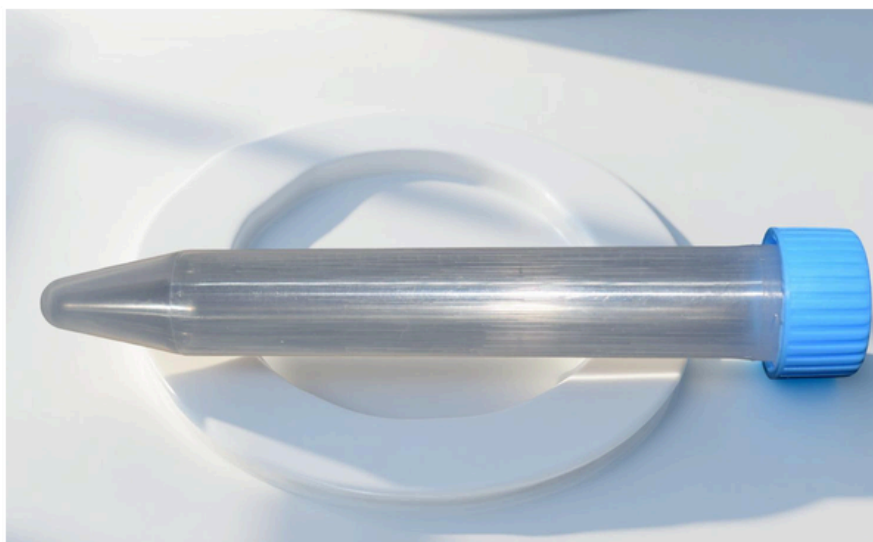
## FICHA TÉCNICA

Volumen (mL)	Diámetro (mm)	Embalaje	Esteril	Cantidad
-	90 X 14	individual	A / OE	300
-	90 X 14	granel	A / OE	300



# TUBOS

## TUBO CÓNICO



### CARACTERÍSTICAS

- MATERIAL: POLIPROPILENO (PP)
- VARIEDAD: CÓNICO, GRADUADO DE MOLDE
- PRECISIÓN: ALTA PRECISIÓN PARA RESULTADOS ÓPTIMOS.
- EMBALAJE: INDIVIDUAL O GRANEL.
- ESTERIL: ASÉPTICO O POR ÓXIDO DE ETILENO.
- MODELO: 15 ML, TAPA ROSCA.

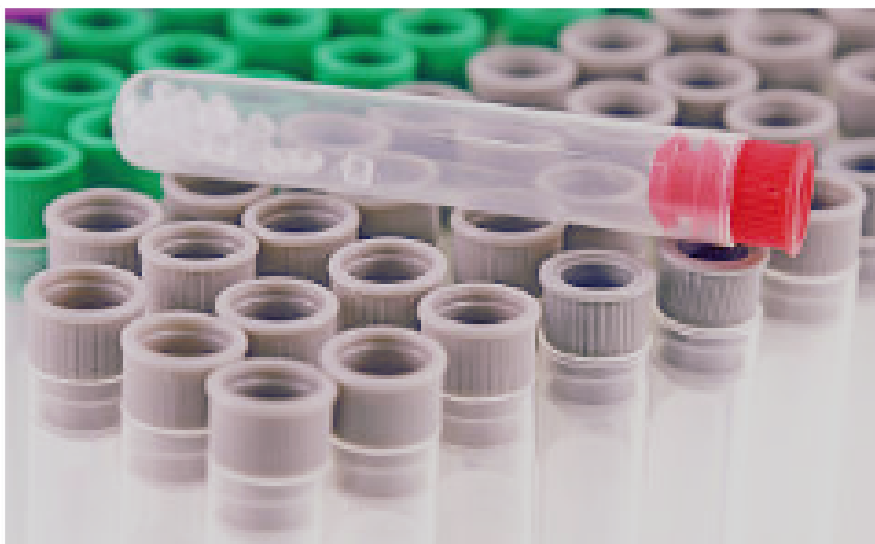
### FICHA TÉCNICA

Volumen (mL)	Longitud (mm)	Embalaje	Esteril	Cantidad
10	100 x 16	individual	A / OE	1000
	100 x 16	granel	A / OE	1000



# TUBOS

## TUBO FONDO REDONDO/ CONICO



### CARACTERÍSTICAS

- MATERIAL: POLIPROPILENO (PP).
- VARIEDAD: FONDO REDONDO.
- EMBALAJE: INDIVIDUAL O GRANEL.
- MODELO: FONDO REDONDO / CONICO
- COLOR: EXTRA TRANSPARENCIA

### FICHA TÉCNICA

Volumen (mL)	Longitud (mm)	Embalaje	Fondo	Cantidad
10	16 X 100	granel	redondo	1000
10	16 X 100	granel	cónico	1000
3,8	12 X 62	granel	plano	1000
4,5	13 X 75	granel	redondo	1000

# MICROTUBOS

EPPENDORF



## CARACTERÍSTICAS

- MATERIAL: POLIPROPILENO RANDOM (PP).
  - VARIEDAD: EPPENDORF.
  - PRECISIÓN: ALTA PRECISIÓN PARA RESULTADOS ÓPTIMOS.
  - EMBALAJE: GRANEL.
  - ESTERIL: ASÉPTICO O POR ÓXIDO DE ETILENO.
  - MODELO: DE 41MM D LONGITUD X 10 MM DE DIÁMETRO,
  - DISEÑO: APTO PARA APERTURA CON UNA SOLA MANO.
- POR PEDIDO SE FABRICA EN DIFERENTES COLORES

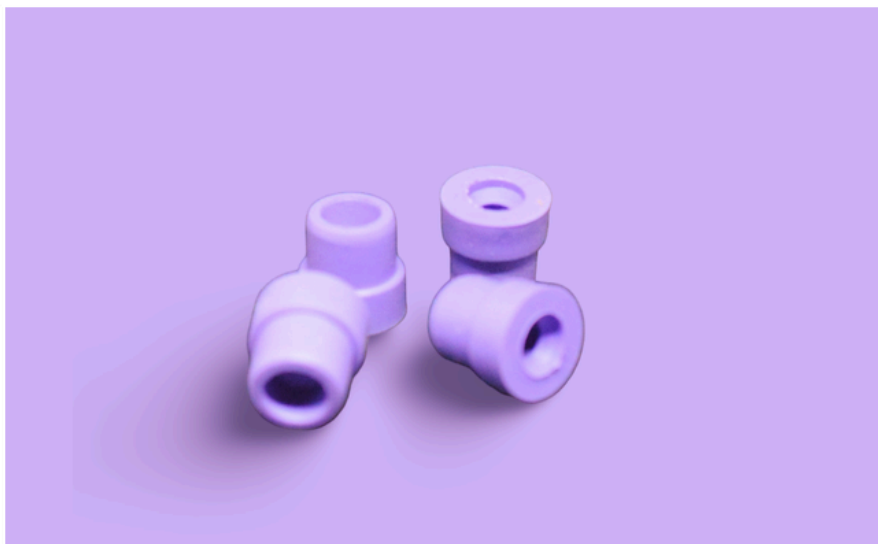
## FICHA TÉCNICA

Volumen (mL)	Longitud (mm)	Embalaje	Esteril	Cantidad
1.5	41 x 10	granel	A / OE	1000



# TAPONES

## TAPÓN PERFORABLE/ ALETADO



### CARACTERÍSTICAS

- MATERIAL: ELASTOMERO /POLIETILENO
- PRECISIÓN: ALTA PRECISIÓN PARA RESULTADOS ÓPTIMOS.
- EMBALAJE: GRANEL.
- COLOR: CONSUTAR DISTINTOS COLORES
- DISEÑO: APTO PARA AUTOANALIZADORES SIEMENS, ABBOTT Y ROCHE.

### FICHA TÉCNICA

Volumen (mL)	Longitud (mm)	Embalaje	Funci	Cantidad
Elastomero	13	granel	-	1000
Polietileno	13	granel	-	1000

